

ESCALERA MULTIUSO/MULTIFUNCIÓN



Uso Industrial:

150 kg.

ALUMINIO



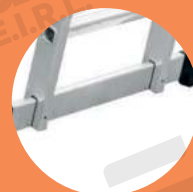
Ficha técnica



Mecanismo de articulación con seguro



Fabricadas de aluminio



Barra estabilizadora



Tacones plásticos antiderrapantes

| ESPECIFICACIONES | | | DIMENSIONES (METROS) | | | | | | |
|------------------|----------|--------------------|----------------------|---------------------|---------------|----------------|---------------------|----------------------|------------------------|
| PASOS | PESO | CAPACIDAD DE CARGA | ALTURA EXTENDIDA | ALTURA SIN EXTENDER | ALTURA TIJERA | ALTURA ANDAMIO | ALCANCE MÁX. TIJERA | ALCANCE MÁX. ANDAMIO | ALCANCE MÁX. EXTENDIDO |
| 8 | 10.40 kg | 150 kg | 2.40 | 0.70 | 1.20 | 0.70 | 2.50 | 2.70 | 3.60 |
| 12 | 12.20 kg | 150 kg | 3.50 | 0.90 | 1.70 | 0.90 | 3.00 | 2.90 | 4.60 |
| 16 | 13.80 kg | 150 kg | 4.70 | 1.30 | 2.30 | 1.20 | 3.50 | 3.20 | 5.70 |
| 20 | 15.10 kg | 150 kg | 5.75 | 1.50 | 2.80 | 1.50 | 4.00 | 3.50 | 6.70 |

CERTIFICACIONES:



escaleras.pe

SEGURIDAD, CALIDAD Y CONFIANZA

